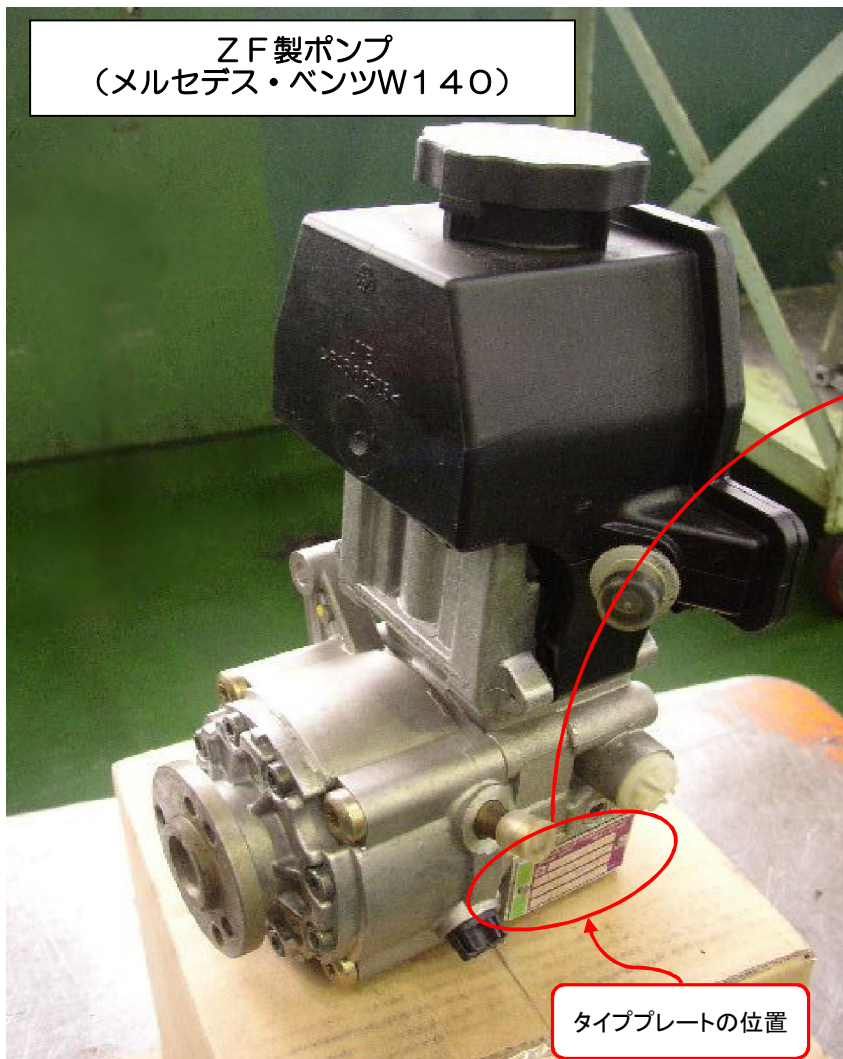
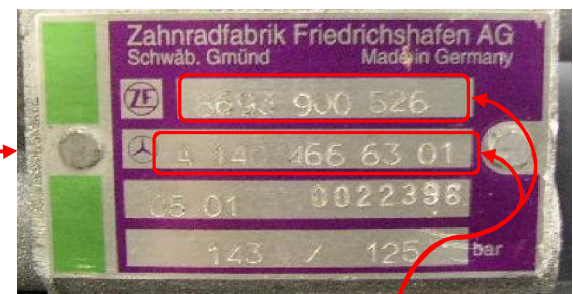


輸入車パワステポンプの現品確認方法



ご確認ください



タイププレートに打刻してある
- 10桁の数字(純正番号) または
- Aから始まる10桁の数字(部品番号)
をお伝えください。

<例> 純正番号 8693 900 526
部品番号 A140 466 6301

輸入車ATとステアリングのプロショップ

DEL デルオート

厚木 I 工場

TEL (046)221-7300
FAX (046)224-7091